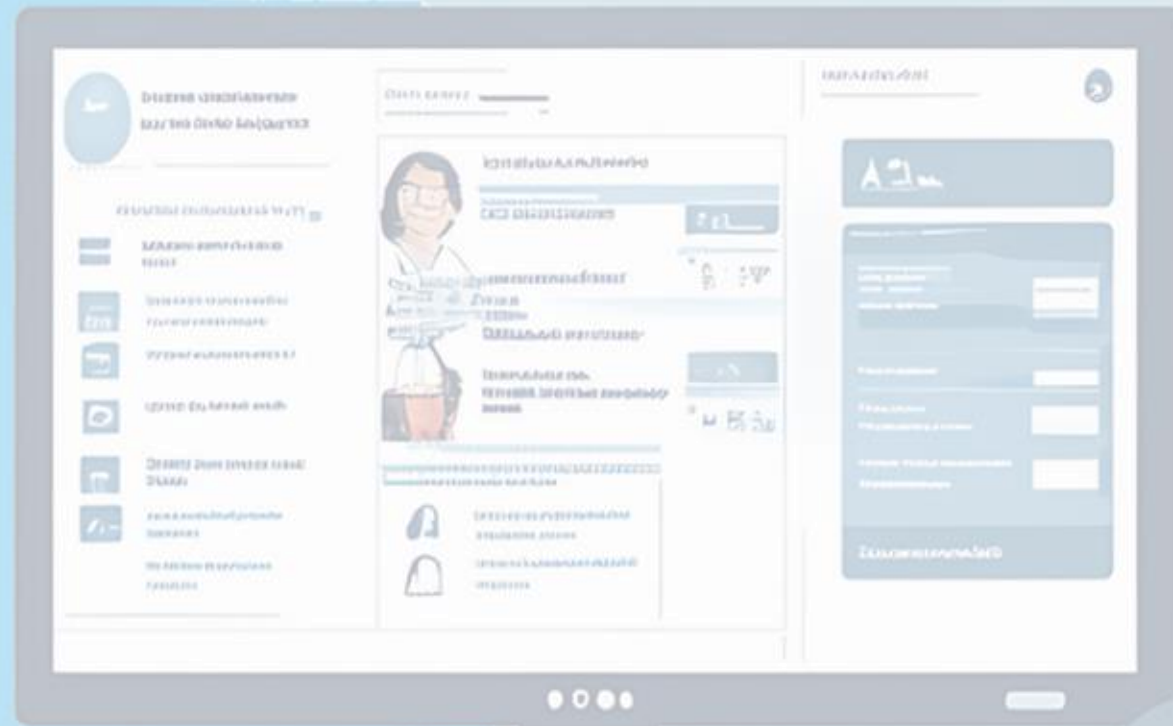


# GUIDE D'ACTIVATION DE VOTRE ACCÈS AU PORTAIL RPLUS SANTÉ



# Etape 1 CONNEXION

- Connexion à votre espace  
Ou
- Mot de passe oublié
  
- Identification à deux facteurs

## 1 Remplir votre identifiant et mot de passe Résorflux

Identifiant \*

Mot de passe \*

Se souvenir de moi [Mot de passe oublié ?](#)

CONNEXION

OU

S'identifier avec PRO SANTE CONNECT  
Un service du ministère chargé de la Santé

## 2 Message d'information pour activer votre accès au Portail

R+

INFORMATION

Bienvenue sur votre Portail RPLUS SANTE

Après avoir configuré votre compte, vous pourrez accéder à vos données d'activités et gérer votre espace client.

JE CONFIGURE MON COMPTE PORTAIL

RETOUR

## 2b Si vous avez oublié votre mot de passe cliquez sur « Mot de passe oublié »

R+

MOT DE PASSE OUBLIÉ?

Saisissez l'identifiant associé à votre compte.

Identifiant

VALIDER

RETOUR

R+

MODIFIER MON MOT DE PASSE

Nous avons envoyé le code de vérification par e-mail à jdxxxx@exemple.fr

VALIDER

RETOUR

Pour la première connexion, indiquez votre identifiant CPAM sinon votre adresse e-mail

Vous pouvez contacter l'assistance téléphonique au 0.820.20.12.29

## BESOIN D'AIDE ?

La plateforme pour un suivi simple, fiable et sécurisé de vos télétransmissions et services associés

CONTACTEZ-NOUS



RPLUS SANTE

Téléphone : 0.820.20.12.29 ( 0,09 € / min + prix appel )

E-mail : grc@rplus-sante.fr

## Etape 2

# INSCRIPTION

- Coordonnées personnelles
- Vérification de votre email

### 3 Saisir vos coordonnées personnelles



#### COORDONNÉES PERSONNELLES

Civilité \*

Civilité\* <

Nom\*

Prénom\*

Type de professionnel de santé \*

Type professionnel de santé\* <

Numéro RPPS\*

Email personnel pour la connexion\*

?

Indicatif

+33 <

Numéro de téléphone portable

J'accepte les [conditions générales](#) d'utilisation.

VALIDER

RETOUR

### 4 Saisir le code envoyé sur votre email



#### VÉRIFICATION DE VOTRE EMAIL

Saisissez le code de vérification envoyé à l'adresse e-mail `jdxxxxx@exemple.fr`

VALIDER

RETOUR

Demander un nouveau code

RPLUS SANTE

Téléphone : 0.820.20.12.29 ( 0,09 € / min + prix appel )

E-mail : [grc@rplus-sante.fr](mailto:grc@rplus-sante.fr)

## Etape 3

# MOT DE PASSE

- Création de votre mot de passe
- Identification renforcée à deux facteurs

## 5 Création d'un mot de passe Portail



### CRÉER VOTRE MOT DE PASSE

Veuillez créer un mot de passe. Celui-ci sera demandé à chaque connexion.

Mot de passe

Confirmation mot de passe

Le mot de passe doit respecter les critères suivants :

- ⊗ 12 caractères ou plus
- ⊗ 1 lettre majuscule
- ⊗ 1 lettre minuscule
- ⊗ 1 chiffre ou 1 caractère spécial (!"#\$%&'()\*+,-./:;...)

VALIDER

RETOUR

## 6 Saisir le code de validation reçu sur votre téléphone portable (vous pouvez ignorer cette étape en cliquant sur « IGNORER CETTE ETAPE »)



### VALIDATION DU NUMÉRO DE TÉLÉPHONE

Afin de garantir la sécurité d'accès à vos données, veuillez entrer le code à 6 chiffres envoyé au : **xxxxxx0101 (Une erreur ? Modifier mon numéro de téléphone)**

ENVOYER

RETOUR

Demander un nouveau code

IGNORER CETTE ÉTAPE

RPLUS SANTE

Téléphone : 0.820.20.12.29 ( 0,09 € / min + prix appel )

E-mail : grc@rplus-sante.fr

## Etape 3

# MOT DE PASSE

- Coordonnées de votre structure
- Finalisation de l'activation de compte

RPLUS SANTE

Téléphone : 0.820.20.12.29 ( 0,09 € / min + prix appel )

E-mail : grc@rplus-sante.fr

7 Saisir ou vérifier les coordonnées de votre structure



### COORDONNÉES DE VOTRE STRUCTURE

Raison sociale\*

Dénomination commerciale

Numéro SIRET\*

Numéro CPAM\*

Numéro FINESS\*

Adresse Structure\*

Complément d'adresse

Code Postal\*

Ville\*

Pays\*

Email de l'établissement

Indicatif

Téléphone Structure

Indicatif

Numéro fax structure

Coordonnées de facturation [MODIFIER](#)

VALIDER

RETOUR

8 Votre accès au Portail est maintenant finalisé



### FINALISATION DE L'ACTIVATION DE COMPTE

Votre demande d'activation de compte est maintenant finalisée. Vous pouvez dès à présent accéder à votre espace client.



[ACCÉDER À VOTRE ESPACE CLIENT](#)

# GUIDE D'ACTIVATION DE VOTRE ACCÈS AU PORTAIL RPLUS SANTÉ (AVEC PRO SANTE CONNECT)



# Etape 1 CONNEXION

- Identification avec PRO SANTE CONNECT
- Connexion à PRO SANTE CONNECT

## 1 Cliquez sur PRO SANTE CONNECT



### CONNEXION À VOTRE ESPACE

Pour votre première connexion au portail indiquez votre identifiant CPAM et votre mot de passe. Résoflux sinon votre adresse e-mail du portail.

Se souvenir de moi [Mot de passe oublié ?](#)

CONNEXION

OU



### BESOIN D'AIDE ?

La plateforme pour un suivi simple, fiable et sécurisé de vos télétransmissions et services associés

CONTACTEZ-NOUS



## 2 Connectez-vous à votre compte PRO SANTE CONNECT



### Connectez-vous

Application e-CPS    Carte CPS    Délégation    Clé de sécurité

1 Certaines e-CPS arrivent à échéance. La e-CPS a une durée de validité de 3 ans à partir de sa date d'activation. Elle est alors désactivée, et il est nécessaire de [la réactiver](#).



Vous pouvez vous connecter à ce service en utilisant **l'application mobile e-CPS**.

Pour ce faire, sélectionnez un type d'identifiant de connexion et saisissez votre identifiant puis cliquez sur **Se connecter avec e-CPS**.

Mémoriser mon identifiant sur ce poste

SE CONNECTER AVEC E-CPS

[En savoir plus sur la gestion de vos données et vos droits](#)

RPLUS SANTE

Téléphone : 0.820.20.12.29 ( 0,09 € / min + prix appel )

E-mail : [grc@rplus-sante.fr](mailto:grc@rplus-sante.fr)

## Etape 2

# CONNEXION

- Authentification via PRO SANTE CONNECT

3

Sélectionner le même code que sur l'application PRO SANTE CONNECT

### Authentification

#### Vérification de votre identité en 2 étapes

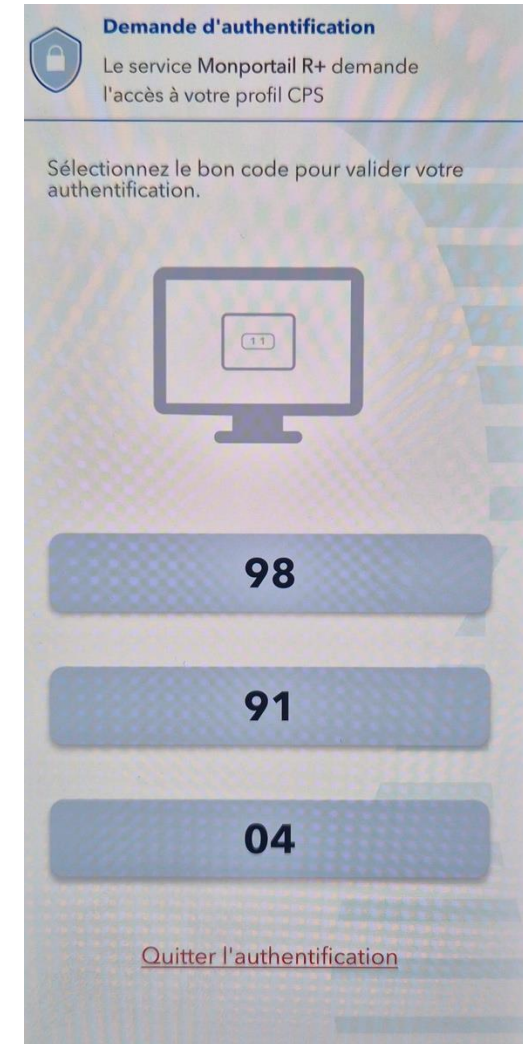
Après avoir accepté la notification ou ouvert l'application e-CPS, validez la demande d'authentification sur votre téléphone portable, en réalisant les actions suivantes :

- 1 Saisie de votre mot de passe
- 2 Sélection du code affiché ci-dessous parmi les trois codes proposés

04

Il vous reste **64 secondes** pour valider votre demande d'authentification

[Quitter l'authentification](#)



(Application mobile)

RPLUS SANTE

Téléphone : 0.820.20.12.29 ( 0,09 € / min + prix appel )

E-mail : [grc@rplus-sante.fr](mailto:grc@rplus-sante.fr)

## Etape 3

# CONNEXION

- Validation des coordonnées
- Identification à deux facteurs

4

Validez votre email personnel (vous pouvez ignorer cette étape en cliquant sur « IGNORER CETTE ÉTAPE »)



### VALIDATION DES COORDONNÉES



Veillez valider vos coordonnées de contact pour finaliser votre inscription.

Adresse email personnelle

VALIDER

RETOUR

IGNORER CETTE ÉTAPE ?

5

Si vous avez indiqué une adresse email, veuillez saisir le code de vérification envoyé sur votre email



### IDENTIFIANT À DEUX FACTEURS

Saisissez le code de vérification envoyé à l'adresse e-mail **fexxxxx@email.fr**

VALIDER

RETOUR

Demander un nouveau code

RPLUS SANTE


Téléphone : 0.820.20.12.29 ( 0,09 € / min + prix appel )

E-mail : grc@rplus-sante.fr


## Etape 4 CONNEXION

- Validation des coordonnées
- Identification à deux facteurs

6 Validez votre numéro de téléphone portable



### VALIDATION DES COORDONNÉES

 Veuillez valider vos coordonnées de contact pour finaliser votre inscription.


Indicatif  < Numéro de portable

**VALIDER**

**RETOUR**

**IGNORER CETTE ÉTAPE** ⓘ

7 Saisir le code de vérification envoyé sur votre portable



### IDENTIFIANT À DEUX FACTEURS

Saisissez le code de vérification envoyé au

**VALIDER**

**RETOUR**

**Demander un nouveau code**

RPLUS SANTE

Téléphone : 0.820.20.12.29 ( 0,09 € / min + prix appel )

E-mail : grc@rplus-sante.fr